

КС-45717К-3М-24

Технические характеристики

Базовое шасси	КАМАЗ-43118
Колёсная формула	6 x 6
Двигатель	КАМАЗ 740.705-300
Мощность двигателя, кВт (л.с.)	221 (300)
Экологический стандарт	Евро-5
КПП	К-154
Грузоподъёмность, т	25
Грузовой момент, тм	85
Опорный контур, м	5,4 x 6,0
Длина стрелы, м	10,0 - 24,0
Наибольшая высота подъёма, м	
с основной стрелой	23,5
с гуськом	32,5
Вылет, м	
с основной стрелой	22,0
с гуськом	30,0

Номинальная скорость подъёма (опускания) груза при 8-кратной запасовке грузового каната, м/мин	6,1
Максимальная скорость подъёма (опускания) крюка, м/мин	35,0
Скорость посадки, м/мин	0,2
Частота вращения, мин-1	2,0
Скорость передвижения, км/ч	60,0
Габаритные размеры в транспортном положении, мм	
длина	11 900
ширина	2 550
высота	3 850
Снаряжённая масса с основной стрелой (с гуськом), т	20,92 (21,42)
Распределение нагрузки на дорогу, т	
Через шины передних колёс	5,92 (6,42)
Через шины задней тележки	15,00 (15,00)

Гарантийные условия

На крановую установку:	18 месяцев или 1000 моточасов, что наступит ранее
На автомобильные шасси:	Установлены и исполняются производителем шасси и определены в эксплуатационной документации

Грузовысотные характеристики

В зоне работы 240/360*

Без противовесов

Примечание: в скобках указана грузоподъёмность для работы с ядовитыми и взрывчатыми веществами, если отличается.

Зона работы: 240°/360°

ТЕХНИЧЕСКИЕ ХАРАКТЕРИСТИКИ КС-45717К-3М (24 м)

Полный опорный контур

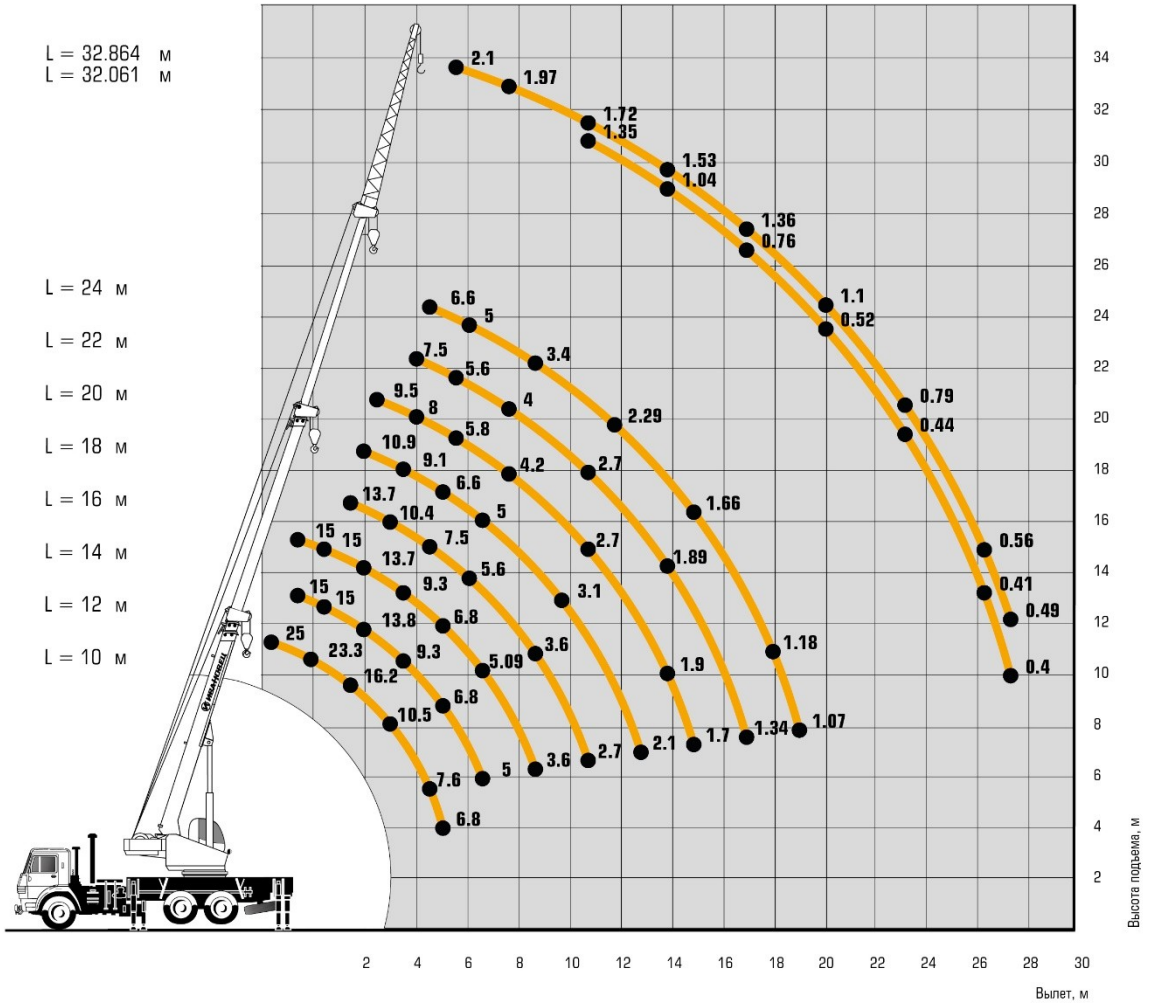




ТАБЛИЦА ГРУЗОПОДЪЕМНОСТИ

КС-45717К-3М

 240°

 5,43x6,00

 9 м

Длина стрелы, м

Вылет, м	10	12	14	16	18	20	22	24	33°	
									Угол наклона гуська 0°	30°
Грузоподъемность**, т										
2	25,00	-	-	-	-	-	-	-	-	-
3	25,00	15,00	15,00	-	-	-	-	-	-	-
3,2	24,50	15,00	15,00	-	-	-	-	-	-	-
3,5	23,30	15,00	15,00	-	-	-	-	-	-	-
4	21,20	15,00	15,00	-	-	-	-	-	-	-
4,5	18,90	15,00	15,00	-	-	-	-	-	-	-
5	16,20	15,00	15,00	13,70	-	-	-	-	-	-
5,5	13,80	13,80	13,70	12,80	10,90	-	-	-	-	-
6	12,00	11,90	11,90	11,70	10,20	9,50	-	-	-	-
6,5	10,50	10,50	10,50	10,40	9,60	8,90	-	-	-	-
7	9,30	9,30	9,30	9,30	9,10	8,40	-	-	-	-
7,5	8,40	8,40	8,40	8,40	8,20	8,00	7,50	-	-	-
8	7,60	7,60	7,60	7,50	7,30	7,10	6,90	6,60	-	-
8,5	6,80	6,80	6,80	6,80	6,60	6,40	6,20	6,00	-	-
9	-	6,10	6,10	6,10	6,00	5,80	5,60	5,50	2,10	-
9,5	-	5,50	5,60	5,60	5,40	5,30	5,20	5,00	2,10	-
10	-	5,00	5,10	5,10	5,00	4,90	4,70	4,60	2,06	-
11	-	-	4,30	4,30	4,30	4,20	4,00	3,90	1,97	-
12	-	-	3,60	3,60	3,60	3,60	3,50	3,40	1,88	-
13	-	-	-	3,10	3,10	3,10	3,10	3,00	1,80	-
14	-	-	-	2,70	2,70	2,70	2,70	2,60	1,72	1,35
15	-	-	-	-	2,40	2,40	2,40	2,30	1,66	1,26
16	-	-	-	-	2,10	2,10	2,10	2,10	1,59	1,14
17	-	-	-	-	-	1,90	1,89	1,87	1,53	1,04
18	-	-	-	-	-	1,70	1,68	1,66	1,48	0,93
19	-	-	-	-	-	-	1,50	1,48	1,42	0,84
20	-	-	-	-	-	-	1,34	1,32	1,36	0,76
21	-	-	-	-	-	-	-	1,18	1,31	0,66
22	-	-	-	-	-	-	-	1,07	1,22	0,57
23	-	-	-	-	-	-	-	-	1,10	0,52
24	-	-	-	-	-	-	-	-	0,99	0,48
25	-	-	-	-	-	-	-	-	0,88	0,46
26	-	-	-	-	-	-	-	-	0,79	0,44
27	-	-	-	-	-	-	-	-	0,71	0,43
28	-	-	-	-	-	-	-	-	0,63	0,42
29	-	-	-	-	-	-	-	-	0,56	0,41
30	-	-	-	-	-	-	-	-	0,49	0,40
31	-	-	-	-	-	-	-	-	-	-
32	-	-	-	-	-	-	-	-	-	-
33	-	-	-	-	-	-	-	-	-	-

* Стрела 24 м с гуськом 9 м

** Грузоподъемность промежуточная (на канатах) без учета массы крюковой подвески